



LES PORTES DE GARAGE  
**SECTIONNELLES**

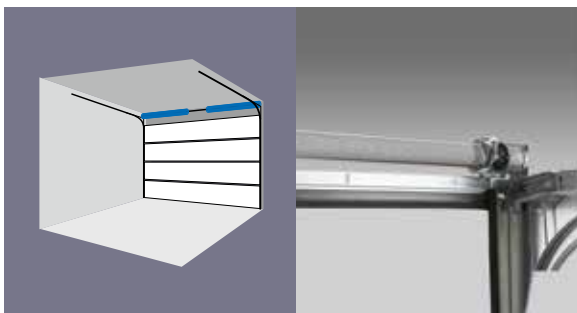
# SECTIONNELLES



La porte de garage sectionnelle se lève verticalement et se loge sous le plafond. L'ouverture sectionnelle impose de libérer le plafond. Sans portillon intégré (en option) l'accès au garage demande une ouverture totale pour ne pas avoir à se baisser.

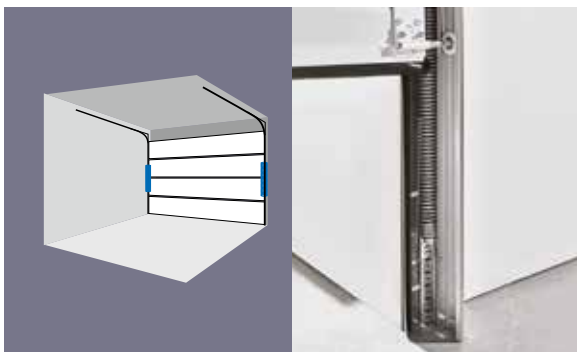


## 2 systèmes au choix



### EXCLUSIVE RESSORT À TORSION

Son système de levage robuste et silencieux est associé à deux ressorts laqués poudrés qui assurent le parfait équilibrage de la porte durant son fonctionnement. Son encombrement au plafond est très faible et sa conception haut de gamme lui confère de sérieux avantages et pour longtemps.



### ATTRACTIVE RESSORT À TRACTION

Encore **moins encombrante**, la nouvelle solution d'équilibrage ATLANTEM permet de réduire encore la hauteur nécessaire au plafond pour disposer d'une porte sectionnelle.

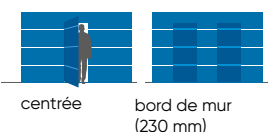
En effet les doubles ressorts de traction sont disposés dans les montants gauche et droit de la porte réduisant ainsi la retombée de linteau à 80 mm (en manuelle). **L'idéal en rénovation !**

## Le portillon intégré

### Vous simplifier l'accès au quotidien

Le garage est souvent un accès prioritaire (principal). Le portillon intégré à votre porte de garage est une excellente réponse. Sa conception offre un fonctionnement fiable et sécurisé.

#### 2 positions possibles :

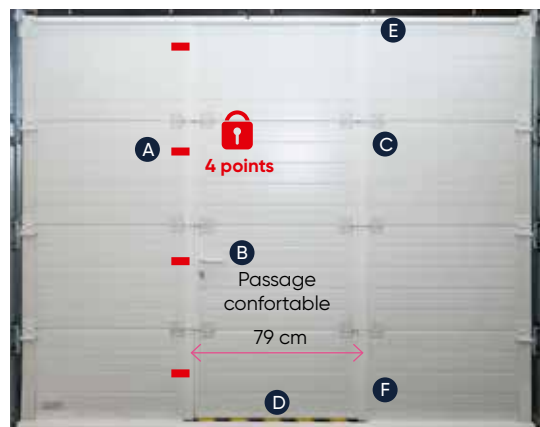


centrée bord de mur (230 mm)



Ouverture à gauche ou à droite, et toujours vers l'extérieur

Seuls les coloris satinés ou sablés sont disponibles sur ce modèle (Coloris Structurés Mat Fin non disponibles).



Porte vue de l'intérieur

\* Garantie 5 ans : quincaillerie et accessoires.



**Saulieu**  
RAL 9016 - Finition lisse - Hublots alu'nox carrés

### Modèles Saulieu



RAL 8014 - Finition lisse - Hublots alu'nox laqués  
RAL 8014 600 x 200 - 1100 x 200  
et 1600 x 200 mm



RAL 6021 - Finition lisse  
Hublots alu'nox - 600 x 200 mm



RAL 3004 - Chêne doré - Finition lisse  
Hublots PVC rectangles RAL 3004

### Modèles Saintonge



RAL 1015 - Finition woodgrain



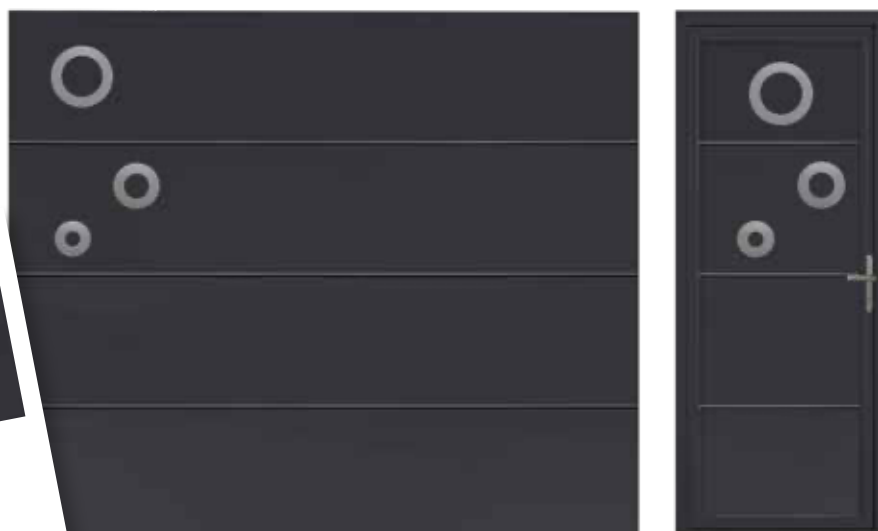
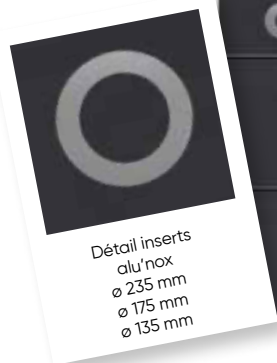
RAL 7012 - Finition woodgrain - Hublots PVC  
rectangles laqués 7012



RAL 9016 - Finition woodgrain - Hublots PVC  
rectangles & petits bois - croix 10 x 8 mm RAL 9016



# SECTIONNELLES



## Korab

Porte de garage :  
RAL 7016 - Finition lisse  
Inserts alu'nox  
Porte de service PVC :  
RAL 7016  
Finition lisse  
Inserts alu'nox  
La poignée existe en noir,  
blanc ou alu'nox (F9)  
Porte de service  
en PVC disponible  
en 9016 / 1015 / 7016  
et chêne doré



**J'M** personnaliser à mon image. Couleurs, hublots, inserts...  
Je compose comme j'aime, ATLANTEM réalise.



## Modèles Sologne



RAL 7039 - Finition lisse  
Hublots alu'nox carrés



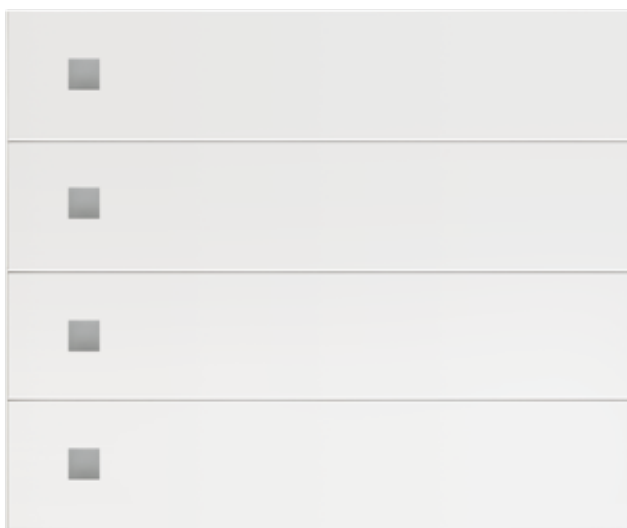
RAL 8019 - Finition lisse - Hublots PVC carrés  
RAL 8019



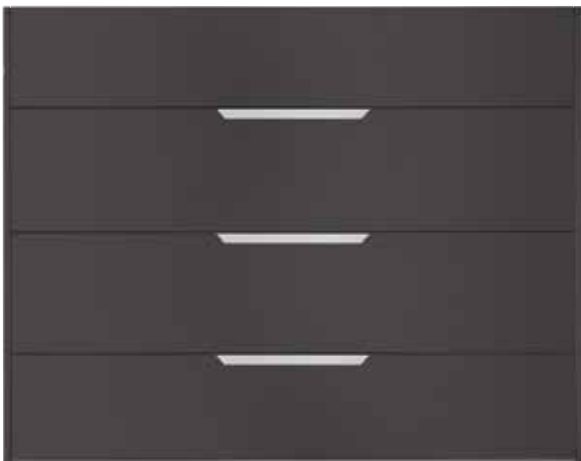
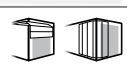
RAL 7037 - Finition lisse - Hublots alu'nox  
1100 x 200 mm



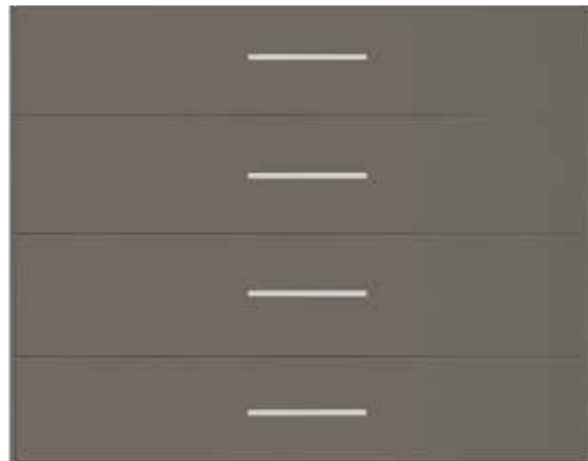
**Dieze**  
RAL 7016 - Finition lisse  
Insert alu'nox



**KR**  
**Porte de garage et porte de service**  
**PVC :**  
RAL 9016  
Finition lisse  
Inserts alu'nox  
La poignée existe en noir, blanc ou alu'nox (F9)  
Porte de service en PVC disponible en 9016 / 1015 / 7016 et chêne doré



**Hood**  
RAL 7022 - Insert alu'nox extérieur en applique



**Everest**  
RAL 7039 - Insert alu'nox extérieur en applique

# SECTIONNELLES

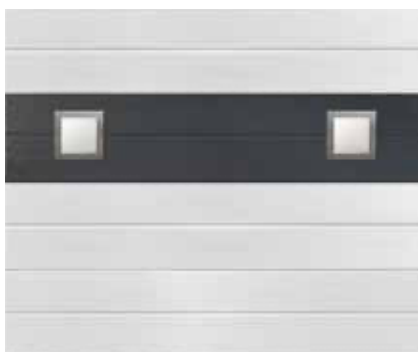


**Salazie**  
RAL 7016 - Finition woodgrain  
Hublots PVC losanges RAL 7016



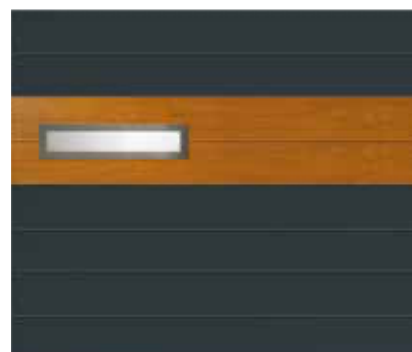
**Salazie**

RAL 7016 - Finition lisse



**Sartène**

RAL 9016 et 7016 - Finition woodgrain  
Hublots alu'nox carrés



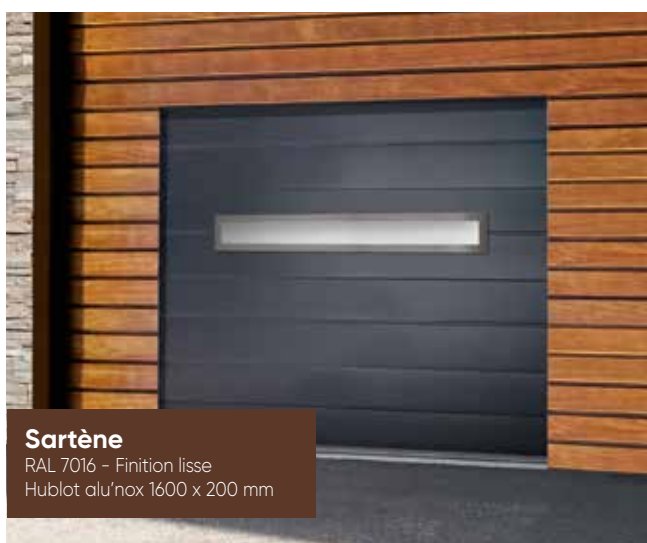
**Sartène**

RAL 7016 et chêne doré - Finition lisse  
Hublot alu'nox 600 x 200 mm



**Sartène**

Chêne doré  
Finition woodgrain



**Sartène**

RAL 7016 - Finition lisse  
Hublot alu'nox 1600 x 200 mm

**J'M** personnaliser à mon image. Couleurs, hublots, inserts...  
Je compose comme j'aime, ATLANTEM réalise.

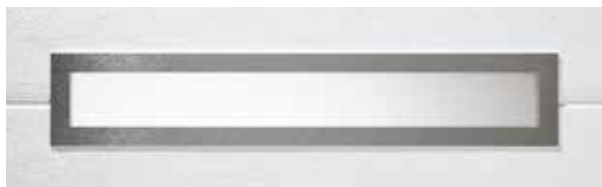
# Les accessoires

## (compatibles gammes sectionnelles et latérales)

Personnalisez votre porte de garage grâce aux différents accessoires : hublots, inserts, vitrage... Nous accordons beaucoup d'importance à l'isolation et à votre sécurité ! Tous nos hublots sont vissés de l'intérieur et équipés de double vitrage isolant et retardateur d'effraction.

### Les hublots alu'nox

(Vitrages retardateurs d'effraction au choix : Clair - G200 - Dépoli acide)



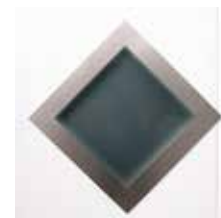
Rectangle alu'nox - 4 tailles : 511 x 321 / 600 x 200 / 1100 x 200 / 1600 x 200 mm



Rond alu'nox  
ø 315 mm



Carré alu'nox  
300 mm



Losange alu'nox  
300 mm

### Les hublots alu'nox laqués



(Vitrages retardateurs d'effraction au choix : Clair - G200 - Dépoli acide)



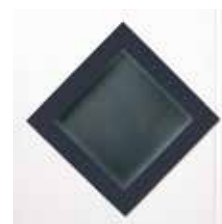
Rectangle alu'nox laqué - 4 tailles : 511 x 321 / 600 x 200 / 1100 x 200 / 1600 x 200 mm



Rond alu'nox laqué  
ø 315 mm



Carré alu'nox laqué  
300 mm



Losange alu'nox laqué  
300 mm

### Les hublots PVC



(Vitrages retardateurs d'effraction au choix : G200 - Delta mat - Delta clair - Master point - Dépoli acide - Clair)

Tous les hublots  
PVC peuvent  
être laqués  
à vos couleurs.

*Excepté le  
chêne doré pour  
les hublots en  
aluminium*



Rectangle PVC 511 x 321 mm



Rond PVC ø 315 mm



Carré PVC 300 mm



Losange PVC 300 mm

### Vitrages isolants & retardateurs d'effraction

Tous nos vitrages sont composés d'une face feuilletée de 33.2, d'une lame d'air isolante et d'une face intérieure décorative au choix parmi celles ci-dessous :



G200



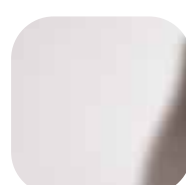
Delta mat



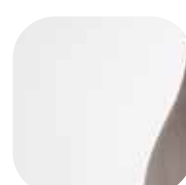
Delta clair



Master point



Dépoli acide



Clair



**ATLANTEM**  
IMAGINER LES OUVERTURES DE DEMAIN

**atlantem.fr**

Siège social : NOYAL-PONTIVY (56)